

REPUBLIC INDONESIA
KEMENTERIAN HUKUM

SURAT PENCATATAN CIPTAAN

Dalam rangka perlindungan ciptaan di bidang ilmu pengetahuan, seni dan sastra berdasarkan Undang-Undang Nomor 28 Tahun 2014 tentang Hak Cipta, dengan ini menerangkan:

Nomor dan tanggal permohonan : EC002025117749, 24 Agustus 2025

Pencipta

Nama : **Maitri Widya Mutiara dan Hetty Karunia Tunjungsari**
Alamat : Pluit Permai III no. 4, Penjaringan, Kota Adm. Jakarta Utara, DKI Jakarta, 14450
Kewarganegaraan : Indonesia

Pemegang Hak Cipta

Nama : **Maitri Widya Mutiara dan Hetty Karunia Tunjungsari**
Alamat : Pluit Permai III no. 4, Penjaringan, Kota Adm. Jakarta Utara, DKI Jakarta, 14450

Kewarganegaraan : Indonesia

Jenis Ciptaan : **Karya Tulis Lainnya**

Judul Ciptaan : **Model Integrated Leadership Model for Furniture Design Management (formula/teoretik)**

Tanggal dan tempat diumumkan untuk pertama kali di wilayah Indonesia atau di luar wilayah Indonesia : 24 Agustus 2025, di Kota Adm. Jakarta Barat

Jangka waktu perlindungan : Berlaku selama hidup Pencipta dan terus berlangsung selama 70 (tujuh puluh) tahun setelah Pencipta meninggal dunia, terhitung mulai tanggal 1 Januari tahun berikutnya.

Nomor Pencatatan : 000958010

adalah benar berdasarkan keterangan yang diberikan oleh Pemohon.
Surat Pencatatan Hak Cipta atau produk Hak terkait ini sesuai dengan Pasal 72 Undang-Undang Nomor 28 Tahun 2014 tentang Hak Cipta.



a.n. MENTERI HUKUM
DIREKTUR JENDERAL KEKAYAAN INTELEKTUAL
u.b
Direktur Hak Cipta dan Desain Industri

Agung Damarsasongko,SH.,MH.
NIP. 196912261994031001

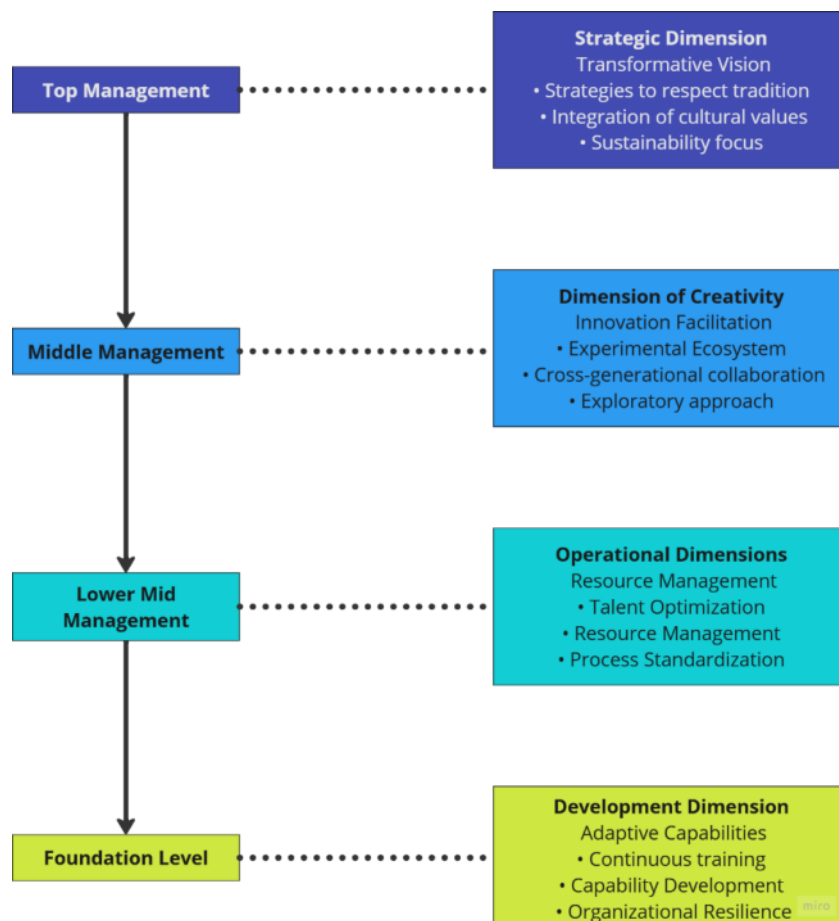
Pendaftaran Hak Cipta Model

Integrated Leadership Model for Furniture Design Management

Pencipta : Maitri Widya Mutiara, Hetty Karunia Tunjungsari
Alamat : Pluit Permai III no. 4, Pluit-Penjarangan, Jakarta Utara
Jl. Manggarai Utara V-D/12, Manggarai – Tebet, Jakarta Selatan
Email : maitrim@fsrd.untar.ac.id
hetty@untar.ac.id

Yang didaftarkan adalah **Model *Integrated Leadership Model for Furniture Design Management*** (formula/teoretik), hasil temuan penelitian Peran Kepemimpinan dalam Manajemen Desain Furniture tahun 2025.

Integrated Leadership Model for Furniture Design Management



Integrated Leadership Model for Furniture Design Management merupakan kerangka kerja bertingkat yang menggambarkan struktur kepemimpinan terintegrasi dalam manajemen desain furnitur. Model ini terdiri dari empat level manajemen yang saling terhubung secara hierarkis, dimulai dari *Foundation Level* sebagai dasar, kemudian naik ke *Lower Mid Management*, *Middle Management*, dan puncaknya adalah *Top Management*. Setiap level memiliki dimensi strategis yang spesifik dan saling mendukung untuk menciptakan ekosistem kepemimpinan yang komprehensif.

Pada tingkat operasional, *Foundation Level* fokus pada *Development Dimension* yang menekankan *Adaptive Capabilities* melalui *continuous training*, *capability development*, dan *organizational resilience*. Level ini menjadi pondasi untuk pengembangan kemampuan adaptif organisasi. *Lower Mid Management* mengelola *Operational Dimensions* dengan fokus pada *Resource Management*, mencakup *talent optimization*, *resource management*, dan *process standardization* yang memastikan efisiensi operasional dan optimalisasi sumber daya manusia serta material.

Middle Management berperan dalam *Dimension of Creativity* melalui *Innovation Facilitation*, mengembangkan *experimental ecosystem*, *cross-generational collaboration*, dan *exploratory approach* yang mendorong inovasi dalam desain furnitur. Di puncak hierarki, *Top Management* menjalankan *Strategic Dimension* dengan *Transformative Vision* yang mencakup *strategies to respect tradition*, *integration of cultural values*, dan *sustainability focus*. Model ini menunjukkan bagaimana setiap level kepemimpinan berkontribusi pada aspek yang berbeda namun saling melengkapi, dari pengembangan kemampuan dasar hingga visi transformatif yang menghormati tradisi sambil mendorong inovasi berkelanjutan dalam industri furnitur.